

910 | 914 | 920

ホイールローダ



| | 910 | 914 | 920 |
|------------------------|-------------------|-------------------|-------------------|
| 運転質量 | 7,150 kg | 8,270kg | 9,260kg |
| バケット容量 | 1.3m ³ | 1.6m ³ | 2.0m ³ |
| エンジン定格出力 (ネット) IS09249 | 73 kW | 73 kW | 88 kW |



パワフルな作業をスマートに

効率的でパワフル

優れたハイドロスタティックパワートレーンと、新開発のCat® C3.6エンジンで実現した業界トップクラスの省エネ性能により、優れた燃料効率を發揮します。パワーオンデマンド技術により、必要に応じた出力が得られます。登坂時に出力を上げて、速度低下を防ぎます。

高い生産性

短時間で積込みができる特許取得済みのCaterpillarパフォーマンスシリーズバケットと、最適化されたZバーリンケージにより、作業量が向上します。各システムの専用ポンプと作業装置用フローシェアリングバルブにより、複数の動きをより簡単に行うことができます。リフト、操舵、走行を干渉なく同時に行えます。

優れたオペレータ環境

新型910、914、920ホイールローダは、最適な状態に調整可能なサスペンションシート、全周で優れた視界、静かなサウンドレベル、簡単に操作できるジョイスティックにより快適な運転を実現します。

容易なオペレーティング

Caterpillarが業界で初めて採用したパワートレーンと作業装置の応答性の設定調整により、用途やオペレータの好みに応じた設定ができます。ソフトタッチボタンキーパッドの指先操作で車両性能の調整ができます。

目次

| | |
|---------------------|----|
| 効率的でパワフル..... | 4 |
| 高い生産性..... | 6 |
| 優れたオペレータ環境..... | 8 |
| 容易なオペレーティング..... | 10 |
| 除雪仕様..... | 12 |
| 畜産仕様..... | 13 |
| 充実のオプション装備品..... | 14 |
| サービス..... | 15 |
| お客様サポート体制..... | 15 |
| ホイールローダの仕様..... | 16 |
| 標準装備品..... | 20 |
| オプション装備品..... | 21 |
| 910仕様パッケージ..... | 22 |
| 914、920仕様パッケージ..... | 23 |





*掲載写真と実際の製品モデルが異なることがあります。

Cat 910、914、920ホイールローダは、生産性、燃料効率、オペレータの快適性の新たな基準を確立します。最適化されたZバーローダリンケージにより、従来のZバーリンケージの機敏な積込性能を備えながら、ツールキャリアの平行性と積荷能力を発揮します。高トルク、低エンジン回転数制御の Cat C3.6エンジンが優れたハイスタットパワートレインと連動し、高い燃料効率を発揮します。オフロード法2014年 (Tier 4 Final) 排出ガス基準に適合しています。ディーゼル酸化触媒が装備され、自動制御で機能するため、オペレータは作業に集中できます。

効率的でパワフル

高出力と低燃費を両立



インテリジェントパワーマネジメントシステムの採用

さらに強化されたCaterpillar独自のインテリジェントパワーマネジメントシステムは、オペレータの操作と出力をモニタリングし、車両が常に最高の効率で作動でき、用途に応じたカスタマイズができます。

燃料効率の最大化

エコモードにより、燃料効率の最大化または油圧装置の速度の向上のいずれかを選択できます。



エコモード

- ボタン (Eco) を押して有効化。
- 標準モードと比較して、最大5%の燃料消費を削減。ロード&キャリー、除雪、道路用途で最大のメリットを発揮。
- 優れたハイスタットにより、最大走行速度を維持。

標準モード

- エンジン回転数が20%以上増加。
- 油圧装置のサイクルタイムと生産性が向上。
- 登板時や油圧ワークツールを使う用途に推奨。

4気筒による優れたパワー

従来機 Mシリーズに搭載のCat C4.4 エンジンから新開発のCat C3.6 エンジンへ変更。ターボチャージャのサイズ、エンジン制御プログラムの最適化により、定格出力をアップさせながら、燃費低減を実現しています。

また、このエンジンはオフロード法2014年 (Tier 4 Final) 排出ガス基準に適合しています。

- 自動制御のアフタートリートメントシステムにより、休車時間を確保する必要がなくなり、オペレータは連続して作業が可能です。
- Adblueとして知られる尿素水 (DEF) の使用を最小限に抑え、充填間隔を延長します。
- 時間と周囲温度で設定可能な自動アイドルシャットダウン機能により、燃料消費をさらに削減し、オペレーティングコストを低く抑えます。



優れた走行性能を発揮するアクスル

フルロックのフロントおよびリアのディファレンシャルアクスルを装備し、マルチファンクションのジョイスティックでトリガスイッチを引くと、走行中にフルトルクでロックできます。

フロントアクスルとリアアクスルには独立したサービスブレーキが備わっているため、強力な制動性能が得られます。また、機械式パーキングブレーキを使用すると、車両を安全に駐車できます。



高い生産性

高効率で生産性が高い



Zバーリンクージを最適化

特許取得済みのCaterpillar最適化Zバーリンクージは、従来のZバーの掘削効率と、一体型ツールキャリアの機能を兼ね備え、卓越した性能と汎用性を発揮します。

- 平行機能は、作業範囲全体で強力なチルト力を確保しながら、きわめて安定した作業性能を発揮し、正確なコントロールで、安全かつ確実に積荷作業ができます。
- 視界に優れ、地上のバケットのコーナー部やフォーク先端まで確実に確認できます。また、最大リフト時の視界も確保しています。
- リフトおよびリーチ性能の高いハイリフトリンクージを、オプションでご用意しています。

短時間で積込みが可能なパフォーマンスシリーズバケット

パフォーマンスシリーズバケットでは、バケットフィルファクタ（積込係数）が従来型バケットから最大10%アップし、高い積荷保持力により、生産性と燃料効率が大幅に向上します。このバケットは長いフロアで貫入性を高め、大きな開口で積載量を確保、弓型サイドバーで積荷保持力を強化しています。



スムーズで安定したマルチファンクション性能

新型910、914、920にはインテリジェントパワーマネジメントシステムで制御される電気油圧式コントロールシステムが採用され、最高の作業効率を実現します。ロードセンシング油圧システムは、作業負荷を検知し、オペレータの要求に合わせて流量と圧力を調整します。

- インテリジェントハイドロスタティックドライブ用ポンプ、作業装置用ポンプ、ステアリングシステム用ポンプを搭載した専用の油圧システムにより、優れたマルチファンクション性能を実現します。スムーズで安定したコントロールにより、走行、リフト、操舵を同時に制御します。新型910、914、920はオペレータの思い通りに操作できます。
- クリーパコントロール、スロットルロックにより、油圧ワークツールは簡単に操作できます。これにより、走行速度、エンジン回転数が固定されるため、オペレータは車両の操舵だけに集中することができます。



優れたオペレータ環境

快適なキャブとシート



座って体感:

- リフトおよびチルト機能を簡単に操作できるジョイスティックは、電気油圧式コントロールで、前進/ニュートラル/後進スイッチとディファレンシャルロックトリガスイッチも装備されています。
- 柱のないキャブフロントウィンドウ、内部および外部ミラー、すっきり配列された油圧ラインは、全周で優れた視界を確保。縦置きエンジンレイアウトは後方視界の良さにも繋がっています。
- 空調機能を備えたキャブには、リア熱線ガラスと、素早く曇り除去可能な吹き出し口が複数装備されています。
- ステアリングコラム、アームレスト、シートサスペンションなどには調整機能が備わっています。
- フロントコンソールに、情報を一目で把握できる大型の液晶ディスプレイを備えています。
- 標準装備のリアビューカメラにより、作業現場の視認性が向上します。



作業を快適にする装備:

- 広々として安全で静かなオペレータ環境には、人間工学に基づいたコントロール装置が備えられています。
- 8つのボタンがあるキーパッドは、車両操作のカスタマイズが簡単にでき、車両機能をリアルタイムで調整できます。
- シリンダのストロークエンド、プログラムされたキックアウト位置で快適にソフト停止します。
- オプションのライドコントロールは、よりスムーズな乗り心地と優れた積荷保持力を発揮します。





油圧システムの応答性をカスタマイズ

キーパッドを使用して油圧システムの応答性を簡単にカスタマイズし、効率を最適化することができます。

- オペレータは、高精度な表面仕上げのためのゆっくりとした作業や、高い生産性が求められる用途での機敏な作業に合わせて、車両を調整できます。
- ライドコントロールの作動速度を調整することができます（調整の際は、お近くの販売店にご相談下さい）。
- 2番目のレバーを使って、3バルブおよび4バルブの油圧システムを比例制御し、油圧ワークツールの動作をコントロールします。

容易なオペレーティング

作業効率を高め、安全で快適な作業を実現

オペレータの好みや用途に合わせて、パワートレーンや油圧システムを簡単に調整することで、車両と一体となった作業ができます。

順応性の高いパワートレーン

スムーズな無段変速電子制御のハイドロスタティックトランスミッションは、駆動力の調整により優れた走行速度制御、乗り心地のカスタマイズが可能になります。

- 用途やオペレータの好みに合わせて、前後進シフトの応答性を選択できます。この設定により、前進、ニュートラル、後進からのシフト時の発進特性を調整することができます。
- リンプルコントロールで地面状況に応じてけん引力を調整して、タイヤ摩耗を低減します。
- クリーパコントロール機能により、スィーパーなどのワークツール使用時の走行速度の調整が可能です。



コードを使用した車両の始動

- 新型910、914、920ホイールローダでは、コードを利用した始動オプションを利用することで、セキュリティレベルを上げることができます。所有者は、車両の始動に使う、4桁または6桁のセキュリティコードを複数設定することができます。



電子制御キックアウト

運転席から簡単に設定できる電子制御キックアウトを搭載し、作業効率の向上と安全で快適な作業を実現します。



• キャブ内からキックアウト位置を設定

リフトキックアウト位置（リフトアーム上げ/下げか所）、バケットキックアウト位置をキャブ内で設定できます。任意の作業機ポジションでキーパッドスイッチを長押しするだけで設定が完了し、作業効率の向上に貢献します。

• シリンダソフト停止機能

シリンダのストロークエンド、キックアウト設定位置付近で作業機停止時のショックを緩和する機能です。荷こぼれを防止するとともに快適な乗り心地を確保します。

除雪仕様

8 t級/11 t級除雪ドーザに対応



910 除雪仕様は、国土交通省指定 8 t級除雪ドーザに対応、920 除雪仕様は、国土交通省指定 11 t級除雪ドーザに対応します。

除雪向けの主な装備品

- 2マンキャブ
- 油圧システム (3 V/4 V)
- クイックカプラ
- バックアップアラーム
- 幅広フェンダ (すのこ型)
- マッドガード
- センタカウンタウエイト
- 16.9-24 12PR (L-2) スノータイヤ (910)
- 17.5-25 12PR (L-2) スノータイヤ (914、920)
- 散光式回転灯
- スノーワイパーブレード
- タコグラフステー&ハーネス (2マンキャブ用)
- サイクロン式プレクリーナ内蔵エアクリーナ
- アングリングプラウ
- スライドアングリングプラウ
- マルチプラウ



8t級除雪ドーザ

畜産仕様

910、914



ハイリフトアームにより作業範囲が拡大。ディファレンシャルロックにより、悪路や滑りやすい路面路状況でも、車輪へ確実に駆動力を伝達。リバーシブルファンにより、クーリング部に付着した粉塵を排出、清掃間隔を延長します。

畜産向けの主な装備品

- ハイリフト
- 油圧システム (3 V)
- クイックカプラ
- バックアップアラーム
- 幅広フェンダ
- マッドガード
- ライドコントロール
- クリーパコントロール
- サイクロン式プレクリーナ内蔵エアクリーナ

- リバーシブルファン
- 選択可能なガードオプション
- リアドアガード (914)
 - フードヘビーデューティガード
 - ライトガード (フロント、リア)
 - クランケースガード
 - ドライブシャフトガード
 - ヒッチガード
 - パワートレインガード



ハイリフト



エアクリーナ(フード内吸気)

サイクロン式プレクリーナを新たに装備し、エンジンフィルタへの粉塵の侵入を防ぎます。この革新的なシステムにより、メンテナンスが短時間で、容易になります。

充実のオプション装備品

用途に合わせてカスタマイズ

リバーシブルファン

エンジンクーリングファンを逆回転させ、クーリング部に付着した粉塵を排出。清掃間隔を大幅に延長し、粉塵の多い現場での稼働率アップに貢献します。

運転席右コンソールにあるスイッチで、ファンの逆回転を手動（10秒）、自動（10分ごと10秒）、オフから選択可能です。



ソリッドタイヤ

空気が充填されていない中までゴムのタイヤです。パンクを気にせず作業が可能で、乗り心地を重視するスムーズタイプとけん引力を重視するトラクションタイプの2種類からお選び頂けます。

最高速度：20km/hの専用アクスルの選択が必要です。



ソリッドタイヤ
(スムーズタイプ)



ソリッドタイヤ
(トラクションタイプ)

ガード類

各種コンポーネントを保護するガード類が充実しています。

- リアドアガード（914、920）
リアドア外周を覆う固定ガードとクーリング部の保護とアクセス性を兼ね備えた開閉式ガードのセット
- リアライトガード
カウンタウエイトに埋め込まれたリアライトを保護します
- フードヘビーデューティガード
エンジンフード上部に設置のメッシュスクリーン
- フロントライトガード
- クランケースガード
- ドライブシャフトガード
- ヒッチガード
- パワートレインガード



リアドアガードとリアライトガード

サービス

休車時間を計画的に管理し、アップタイムを最大に

地上レベルにサービスポイントがあるため、日常整備は素早く簡単にできます。3枚の大きなサービスドアはどのような順序でも開閉ができるため、フィルタやサービスポイントへのアクセスが制限されることはありません。油圧およびパワートレーンフィルタの交換間隔が延長され、整備時間が短縮されるため、アップタイムが最大になります。その他整備関連の特徴は、次のとおりです。

- Product Link™ (プロダクトリンク) と VisionLink® (ビジョンリンク) を合わせてご利用いただくことで、車両を遠隔で監視できます。
- Caterpillar独自の電動燃料プライミングポンプにより燃料フィルタを短時間で整備できます。
- バッテリターミナルへのアクセスが簡単で、ジャンプスタートが楽にできます。
- エコドレーンバルブにより、整備時の油水類のこぼれを防止します。
- エンジンルームにLEDライトを4灯（左側3灯、右側1頭）設置。暗がりでの点検・整備をサポートします。サービスドアの開・閉に連動して、点灯・消灯します。



お客様サポート体制

Caterpillarの徹底したお客様サポート体制がもたらす「違い」を実感してください



機械選定のお手伝いから信頼できる継続サポートまで、Catディーラーは最適な製品、サービスを提供します。

- 予防メンテナンスプログラムと保証付きメンテナンス契約
- 業界最高レベルの部品供給体制
- 利益の拡大をもたらすオペレータトレーニング
- Cat純正再生部品

910、914、920ホイールローダの仕様

エンジン

| Cat C3.6 | 910 | 914 | 920 |
|---------------------|-------------------------------|-------------------------------|-------------------------------|
| 定格出力（グロス）ISO 14396 | 82 kW/2,350 min ⁻¹ | 82 kW/2,350 min ⁻¹ | 90 kW/2,350 min ⁻¹ |
| 定格出力（ネット）ISO 9249 | 73 kW/2,200 min ⁻¹ | 73 kW/2,200 min ⁻¹ | 88 kW/2,200 min ⁻¹ |
| 最大トルク（グロス）ISO 14396 | 450 N·m | 450 N·m | 500 N·m |
| 最大トルク（ネット）ISO 9249 | 443 N·m | 443 N·m | 493 N·m |
| 総行程容積 | 3.6 L | 3.6 L | 3.6 L |
| 内径 | 98 mm | 98 mm | 98 mm |
| 行程 | 120 mm | 120 mm | 120 mm |

- 定格出力（ネット）は、指定されている規格の基準条件でテストされています。
- 表示されている定格出力（ネット）は、エンジンにファン、エアクリーナ、マフラ、オルタネータが装備された状態で、フライホイール部およびフロントドライブ作業装置ポンプから得られる出力です。
- Cat C3.6 エンジンは、オフロード法2014年（Tier 4 Final）排出ガス基準に適合しています。

油圧系統

| | 910 | 914 | 920 |
|-------------------|-----------|-------------|-------------|
| ポンプ形式 | ギヤポンプ | 可変アキシャルピストン | 可変アキシャルピストン |
| 最大ポンプ流量 | 122 L/min | 148 L/min | 165 L/min |
| 第3バルブ、最大流量（標準フロー） | 90 L/min | 90 L/min | 95 L/min |
| 第3バルブ、最大流量（ハイフロー） | N/A | 120 L/min | 150 L/min |
| 第4バルブ、最大流量 | 90 L/min | 90 L/min | 95 L/min |
| 最大作動圧 | 23.5 MPa | 28.0 MPa | 28.0 MPa |
| リリーフ圧力（チルトシリンダ） | 34.0 MPa | 34.0 MPa | 32.0 MPa |

パワートレイン



- ディファレンシャルロックは、2.5 km/hまでフルトルクで噛み合い、10 km/hまでアクティブの状態が続きます。

| | 910 | 914 | 920 |
|-----------|----------------------------------|----------------------------------|----------------------------------|
| フロントアクスル | 固定 | 固定 | 固定 |
| トラクションエイド | ディファレンシャルロック | ディファレンシャルロック | ディファレンシャルロック |
| リアアクスル | ±11°オシレーション | ±11°オシレーション | ±11°オシレーション |
| トラクションエイド | ディファレンシャルロック | ディファレンシャルロック | ディファレンシャルロック |
| ブレーキ | | | |
| サービス | 油圧式 前後輪湿式 ディスクブレーキ | 油圧式 前後輪湿式 ディスクブレーキ | 油圧式 前後輪湿式 ディスクブレーキ |
| パーキング | 機械式推進軸制動 キャリパー型 乾式ディスクブレーキ | 機械式推進軸制動 キャリパー型 乾式ディスクブレーキ | 機械式推進軸制動 キャリパー型 乾式ディスクブレーキ |

910、914、920ホイールローダの仕様

トランスミッション



*クリーパコントロールでは、停止状態から10 km/hまでの速度で制御が可能です。クリーパコントロールは、速度段1のみで動作します。
**オプションの高速・高けん引力仕様を選択した場合。

| | 910 | | 914 | | 920 | |
|---------|----------------|---------|---------|---------|---------|---------|
| | 前進 | 後進 | 前進 | 後進 | 前進 | 後進 |
| 低速段、1速* | 10 km/h | 10 km/h | 10 km/h | 10 km/h | 10 km/h | 10 km/h |
| 低速段、2速 | 20 km/h | 20 km/h | 20 km/h | 20 km/h | 20 km/h | 20 km/h |
| 高速 | 34 (39**) km/h | 30 km/h | 39 km/h | 30 km/h | 39 km/h | 30 km/h |

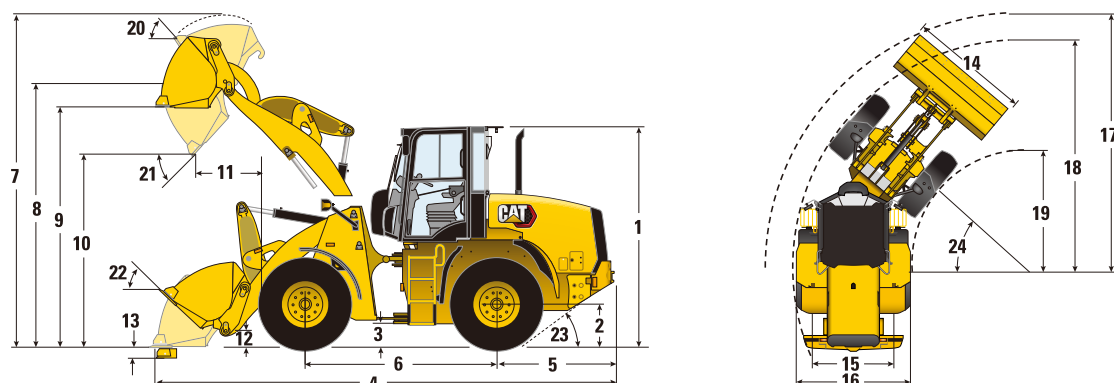
交換時の容量

• Cat選択式触媒還元（SCR、Selective Catalytic Reduction）システムで使用される尿素水は、国際標準化機構（ISO、International Organization for Standardization）規格22241-1に規定する要件を満たしていなければなりません。

| | 910 | 914 | 920 |
|-------------|--------|--------|--------|
| 燃料タンク 154 L | 165 L | 165 L | 165 L |
| 冷却水 | 21.5 L | 21.5 L | 21.5 L |
| エンジンクランクケース | 10 L | 10 L | 10 L |
| フロントアクスル | 7.5 L | 7.5 L | 17 L |
| リアアクスル | 7.5 L | 7.5 L | 17 L |
| 作動油（全量） | 98 L | 98 L | 98 L |
| 作動油タンク | 55 L | 55 L | 55 L |
| トランスミッション | 3.2 L | 3.2 L | 3.2 L |
| 尿素水タンク | 18 L | 18 L | 18 L |

910、914、920ホイールローダの仕様

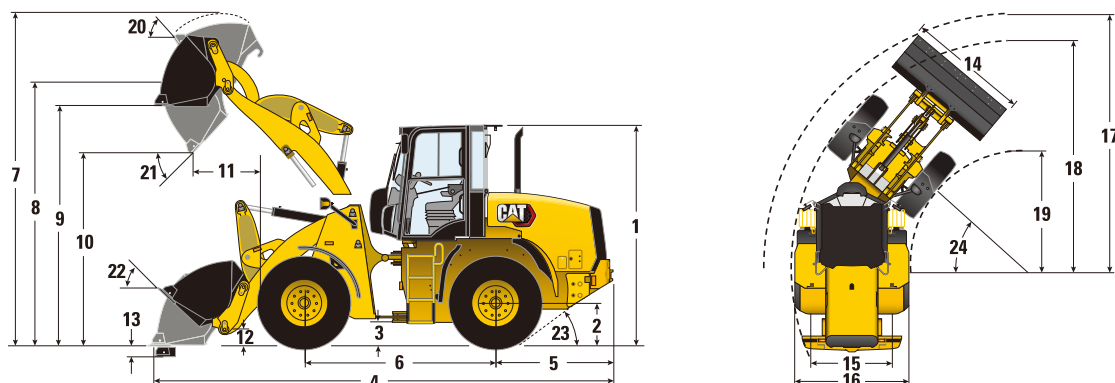
バケット装着時の寸法



| | | 標準リフト-ピンオン | | | ハイリフト-ピンオン | | |
|--------------------------|----------------|------------------|------------------|------------------|------------------|------------------|------------------|
| | | 910 | 914 | 920 | 910 | 914 | 920 |
| 1 全高: 地面からキャブ上面 | mm | 3,035 | 3,095 | 3,110 | 3,035 | 3,095 | 3,110 |
| 2 高さ: 地面からアクスルセンタ | mm | 605 | 640 | 640 | 605 | 640 | 640 |
| 3 最低地上高 | mm | 345 | 405 | 405 | 345 | 405 | 405 |
| 4 全長 | mm | 6,235 | 6,345 | 6,690 | 6,780 | 6,900 | 7,140 |
| 5 長さ: リアアクスルからバンパ | mm | 1,600 | 1,680 | 1,665 | 1,635 | 1,680 | 1,665 |
| 6 長さ: ホイールベース | mm | 2,600 | 2,600 | 2,700 | 2,600 | 2,600 | 2,700 |
| 7 バケット最大高さ | mm | 4,525 | 4,620 | 4,880 | 4,880 | 4,975 | 5,170 |
| 8 バケットピン高さ | mm | 3,675 | 3,715 | 3,790 | 4,030 | 4,070 | 4,075 |
| 9 バケット水平時クリアランス | mm | 3,420 | 3,460 | 3,535 | 3,775 | 3,815 | 3,820 |
| 10 ダンプングクリアランス (バケット45°) | mm | 2,850 | 2,820 | 2,805 | 3,210 | 3,175 | 3,095 |
| 11 ダンプングリーチ (バケット45°) | mm | 765 | 790 | 860 | 985 | 1,010 | 1,075 |
| 12 バケットピン高さ (キャリアポジション時) | mm | 320 | 320 | 355 | 485 | 485 | 500 |
| 13 バケット掘削深さ | mm | 115 | 90 | 90 | 295 | 270 | 240 |
| 14 バケット幅 (ゼネラルパーパス) | mm | 2,320 | 2,400 | 2,400 | 2,320 | 2,400 | 2,400 |
| 15 トレッド | mm | 1,725 | 1,800 | 1,800 | 1,725 | 1,800 | 1,800 |
| 16 車体幅 (タイヤ) | mm | 2,185 | 2,260 | 2,260 | 2,185 | 2,260 | 2,260 |
| 17 旋回半径: バケット外側 | mm | 5,150 | 5,200 | 5,405 | 5,360 | 5,410 | 5,595 |
| 18 旋回半径: タイヤ外側 | mm | 4,665 | 4,700 | 4,860 | 4,665 | 4,700 | 4,860 |
| 19 旋回半径: タイヤ内側 | mm | 2,480 | 2,440 | 2,580 | 2,480 | 2,440 | 2,580 |
| 20 ラック角 (最大リフト時) | ° | 57 | 57 | 56 | 59 | 59 | 47 |
| 21 ダンプ角 (最大リフト時) | ° | 47 | 48 | 45 | 43 | 44 | 47 |
| 22 ラック角 (キャリアポジション) | ° | 42 | 41 | 49 | 50 | 49 | 47 |
| 23 デパーチャーアングル | ° | 33 | 33 | 33 | 33 | 33 | 33 |
| 24 アーティキュレート角度 | ° | 40 | 40 | 40 | 40 | 40 | 40 |
| 運転質量 | kg | 7,150 | 8,270 | 9,260 | 7,570 | 8,590 | 9,730 |
| バケット容量 | m ³ | 1.3 | 1.6 | 2.0 | 1.3 | 1.6 | 2.0 |
| 常用荷重 | kg | 2,400 | 2,930 | 3,230 | 2,100 | 2,530 | 2,750 |
| 最大掘起力 | kN | 65 | 78 | 86 | 65 | 79 | 81 |
| タイヤサイズ | | 16.9-24 -10PR | 17.5-25 -12PR | 17.5-25 -12PR | 16.9-24 -10PR | 17.5-25 -12PR | 17.5-25 -12PR |

910、914、920ホイールローダの仕様

バケット装着時の寸法



| | | 標準リフト-クイックカプラ | | | ハイリフト-クイックカプラ | | |
|--------------------------|----------------|------------------|------------------|------------------|------------------|------------------|------------------|
| | | 910 | 914 | 920 | 910 | 914 | 920 |
| 1 全高: 地面からキャブ上面 | mm | 3,035 | 3,095 | 3,110 | 3,035 | 3,095 | 3,110 |
| 2 高さ: 地面からアクスルセンタ | mm | 605 | 640 | 640 | 605 | 640 | 640 |
| 3 最低地上高 | mm | 345 | 405 | 405 | 345 | 405 | 405 |
| 4 全長 | mm | 6,345 | 6,460 | 6,795 | 6,885 | 7,005 | 7,245 |
| 5 長さ: リアアクスルからバンパ | mm | 1,600 | 1,680 | 1,665 | 1,635 | 1,680 | 1,665 |
| 6 長さ: ホイールベース | mm | 2,600 | 2,600 | 2,700 | 2,600 | 2,600 | 2,700 |
| 7 バケット最大高さ | mm | 4,585 | 4,680 | 4,945 | 4,920 | 5,035 | 5,235 |
| 8 バケットピン高さ | mm | 3,675 | 3,715 | 3,790 | 4,030 | 4,070 | 4,075 |
| 9 バケット水平時クリアランス | mm | 3,420 | 3,460 | 3,535 | 3,775 | 3,815 | 3,820 |
| 10 ダンプングクリアランス (バケット45°) | mm | 2,780 | 2,750 | 2,730 | 3,140 | 3,100 | 3,020 |
| 11 ダンプングリーチ (バケット45°) | mm | 845 | 870 | 935 | 1,060 | 1,085 | 1,145 |
| 12 バケットピン高さ (キャリアポジション時) | mm | 320 | 320 | 355 | 485 | 485 | 500 |
| 13 バケット掘削深さ | mm | 115 | 90 | 90 | 295 | 270 | 240 |
| 14 バケット幅 (ゼネラルパーパス) | mm | 2,320 | 2,400 | 2,400 | 2,320 | 2,400 | 2,400 |
| 15 トレッド | mm | 1,725 | 1,800 | 1,800 | 1,725 | 1,800 | 1,800 |
| 16 車体幅 (タイヤ) | mm | 2,185 | 2,260 | 2,260 | 2,185 | 2,260 | 2,260 |
| 17 旋回半径: バケット外側 | mm | 5,185 | 5,235 | 5,445 | 5,400 | 5,450 | 5,640 |
| 18 旋回半径: タイヤ外側 | mm | 4,665 | 4,700 | 4,860 | 4,665 | 4,700 | 4,860 |
| 19 旋回半径: タイヤ内側 | mm | 2,480 | 2,440 | 2,580 | 2,480 | 2,440 | 2,580 |
| 20 ラック角 (最大リフト時) | ° | 57 | 57 | 55 | 59 | 59 | 47 |
| 21 ダンプ角 (最大リフト時) | ° | 48 | 48 | 46 | 44 | 44 | 48 |
| 22 ラック角 (キャリアポジション) | ° | 42 | 42 | 49 | 50 | 49 | 45 |
| 23 デパーチャーアングル | ° | 33 | 33 | 33 | 33 | 33 | 33 |
| 24 アーティキュレート角度 | ° | 40 | 40 | 40 | 40 | 40 | 40 |
| 運転質量 | kg | 7,360 | 8,480 | 9,500 | 7,790 | 8,810 | 9,970 |
| バケット容量 | m ³ | 1.3 | 1.6 | 2.0 | 1.3 | 1.6 | 2.0 |
| 常用荷重 | kg | 2,200 | 2,740 | 3,020 | 1,950 | 2,370 | 2,560 |
| 最大掘起力 | kN | 59 | 78 | 77 | 59 | 71 | 73 |
| タイヤサイズ | | 16.9-24 -10PR | 17.5-25 -12PR | 17.5-25 -12PR | 16.9-24 -10PR | 17.5-25 -12PR | 17.5-25 -12PR |

910、914、920 標準装備品

標準装備品

標準装備品の内容は異なる場合があります。詳細については、Catディーラーにお問い合わせください。

パワートレーン

- Cat C3.6 エンジン:
 - コモンレール燃料インジェクション
 - オフロード法2014年排出ガス基準に適合
- Caterpillar NOxリダクションシステム
- S-O-SSMポート、トランスミッションオイル
- ハイドロスタティックトランスミッション
- ユニバーサルジョイント用潤滑油
- 前進/ニュートラル/後進スイッチ (ジョイスティック上)
- 前進/ニュートラル/後進 コラムシフト
- ディファレンシャルロック
- サイクロン式プレクリーナ内蔵エアクリーナ(フード内吸気)
- デマンドファン
- オシレーションストッパ
- 16.9-24 10PR(L-2)タイヤ(910)
- 17.5-25 12PR(L-2)タイヤ (914,920)
- 寒冷地用燃料

ローダエンド

- 標準リフトアーム
- シリンダソフト停止機能

バケット

- 1.3 m3ゼネラルパーパスバケット(910)
- 1.6 m3ゼネラルパーパスバケット(914)
- 2.0 m3ゼネラルパーパスバケット(920)

カウンタウエイト

- 標準リフトアーム用カウンタウエイト
910:400kg、914:895kg、920:1,185kg

油圧システム

- 油圧2バルブ1本レバー ジョイスティック
- 診断圧力タップ
- S-O-Sポート、作動油
- 可変容量ピストンポンプ(914、920)
- ギヤポンプ(910)

電気系統

- 150Aオルタネータ
- バックアップアラーム
- バッテリーディスコネクトスイッチ
- ヘビーデューティバッテリー
- 前照灯:ハロゲン、後退灯・ストップランプ:LED
- LED作業灯(キャブ:前2灯・後2灯、エンジンルーム:4灯)

冷却水

- エクステンデッドライフクーラント不凍液(-36 °Cまで凍結防止)

シャーシ

- フロントフェンダおよびリアプラットフォーム
- ロック式エンジンエンクロージャ
- けん引用フック
- 盗難防止 - サービスポイントのロック

その他

- リアビューカメラ&モニタ
- リアアンダービューミラー
- ライセンスプレートホルダ

オペレータ環境

- ROPS/FOPSキャブ
- 作業装置ロックアウト
- 電気油圧式作業装置コントロール
- ゲージ:
 - エンジンクーラント温度
 - 作動油温度
 - 燃料レベル
 - スピードメータ
 - デジタルアワーメータ
 - 尿素水レベルインジケータ
- 警告システムインジケータ:
 - 排出ガス不良
 - エアフィルタの目詰まり
 - ブレーキチャージ圧力低下
 - エンジン異常
 - パーキングブレーキ使用中
 - 電気系統の電圧低下
 - 作動油フィルタバイパス
 - フォールトインジケータ
- リンブル(トラクション)コントロール
- 電子制御キックアウト
リフトアーム上げ/下げ
バケットチルト
- 作業装置モジュレーション
- 車両加速/減速調整
- スロットル(エンジン回転数)ロック
- クリーパコントロール
- シート:
 - 機械式サスペンションシート(布製)
 - 高さ、バックレスト、アームレスト 調整可能
- 巻取り式シートベルト(50 mm幅)
- ヒータ&エアコンディショナ
- 着色フロントガラス(ラミネート)
- チルトステアリング
- リアウィンドウデフロスタ
- ロック式ストレージボックス
- AM/FMラジオ(Bluetooth、USB、AUX)
- 12 V電源ソケット
- Product Link(プロダクトリンク)PL243

オプション装備品

オプション装備品の内容は異なる場合があります。詳細については、Catディーラーにお問い合わせください。

パワートレーン

- 高速・高けん引力仕様 (910)
- サプリメンタルステアリング
- リバーシブルファン
- タイヤオプション:
- 910
 - 16.9-24 12PR (L-2) タイヤ
 - 16.9-24 12PR (L-2) スノータイヤ
- 914、920
 - 17.5-25 12PR (L-2) スノータイヤ
 - 17.5×25 ソリッドタイヤ (スムーズ)
 - 17.5×26 ソリッドタイヤ (トラクション)

ローダエンド

- ハイリフトアーム
- クイックカプラ

カウンタウエイト

- ハイリフトアーム用カウンタウエイト
910:685kg 914:1,175kg 920:1,465kg

油圧システム

- 油圧3バルブ (2レバー)
- 油圧4バルブ (2レバー)

寒冷地用

- 不凍液クーラント (-50 ° C)
- エンジンクーラントヒータ (120 V)

オペレータ環境

- ROPS/FOPSキャノピ
- 除雪車用2マンキャブ
- ヒータ
- エアーサスペンションシート (ファブリック、ヒータ付)
- 機械式サスペンションシート (ビニール)
- ライドコントロール
- マシンセキュリティシステム (MSS)
- Product Link (プロダクトリンク) PL643

ガード

- リアドアガード (914、920)
- フードヘビーデューティガード
- フロントライトガード
- リアライトガード
- クランケースガード
- ドライブシャフトガード
- ヒッチガード
- パワートレインガード

その他

- 前照灯: LED、後退灯・ストップランプ: LED
- LED作業灯 (キャブ: 前4灯・後4灯
エンジンルーム: 4灯)
- フロントカウンタウエイト (920)
- センタカウンタウエイト*
- 幅広フェンダ
- 幅広フェンダ (すのこ型)
- マッドガード
- ツールボックス*

*同時装着不可。

バケット

- 910
 - 1.3 m³ゼネラルパーパスバケット (フック式)
 - 1.6 m³ゼネラルパーパスバケット (ピンオン式、フック式)
- 914
 - 1.6 m³ゼネラルパーパスバケット (フック式)
- 920
 - 2.0 m³ゼネラルパーパスバケット (フック式)

フォーク

- フォークキャリッジ (フック式)
- フォークタイン (タインの長さ:
1,350 mm、1,200 mm)

除雪用

- アングリングプラウ (ピンオン式)
- アングリングプラウ (フック式)
- スライドアングリングプラウ (ピンオン式)
- スライドアングリングプラウ (フック式)
- マルチプラウ (ピンオン式)
- マルチプラウ (フック式)
- 散光式回転灯
- スノーワイパーブレード
- タコグラフ ステア & ハーネス (2マンキャブ用)
- 除雪プレートホルダ

910 仕様パッケージ

パッケージ

● 標準装備品 ○ オプション装備品 - 設定なし

| | | 910 | | | | |
|------------------------------|---|------|------|----------|------|------|
| | | 標準仕様 | 除雪仕様 | 8t級除雪ドーザ | 教習仕様 | 畜産仕様 |
| パワートレーン | 標準けん引仕様 (最高速: 34km/h) | ● | ● | - | - | ● |
| | 高けん引仕様 (最高速: 39km/h) | - | - | ● | ● | - |
| | デマンドファン | ● | ● | ● | ● | ● |
| | リバーシブルファン | ○ | ○ | ○ | ○ | ● |
| | サブリメンタルステアリング | ○ | ○ | ○ | ○ | ○ |
| 作業装置 | ゼネラルパーパスバケット (1.3 m ³) | ● | ○ | ○ | ● | ○ |
| | ゼネラルパーパスバケット (1.3 m ³) フック式 | ○ | ○ | ○ | ○ | ● |
| | ゼネラルパーパスバケット (1.6 m ³) | ○ | ● | ○ | ○ | ○ |
| | ゼネラルパーパスバケット (1.6 m ³) フック式 | ○ | ○ | ● | ○ | ○ |
| | 標準リフトアーム | ● | ● | ● | ● | ○ |
| | ハイリフトアーム | ○ | ○ | - | - | ● |
| | カウンタウエイト (標準リフトアーム) | ● | ● | ● | ● | ○ |
| | カウンタウエイト (ハイリフトアーム) | ○ | ○ | - | - | ● |
| 油圧系統 | クイックカブラ | ○ | ○ | ● | ○ | ● |
| | 油圧2バルブ、レバーコントロール1本 | ● | ● | - | ● | ○ |
| | 油圧3バルブ、レバーコントロール2本 | ○ | ○ | - | - | ● |
| タイヤ | 油圧4バルブ、レバーコントロール2本* | ○ | ○ | ● | - | - |
| | 16.9-24 10PR (L-2) タイヤ | ● | ○ | ○ | ● | ● |
| | 16.9-24 12PR (L-2) タイヤ | ○ | ○ | ○ | ○ | ○ |
| 運転室 | 16.9-24 12PR (L-2) スノータイヤ | ○ | ● | ● | ○ | ○ |
| | ROPSキャブ | ● | ● | - | - | ● |
| | ROPSキャノピ | ○ | - | - | - | - |
| | 除雪車用2マンキャブ** | - | - | ● | ● | - |
| | ヒータ&エアコンディショナ | ● | ● | ● | ● | ● |
| | ヒータ | ○ | ○ | ○ | ○ | ○ |
| | 機械式サスペンションシート (布製) *** | ● | ● | ● | ● | ● |
| | 機械式サスペンションシート (ビニール製) | ○ | ○ | ○ | ○ | ○ |
| | エアサスペンションシート (布製、ヒータ付) *** | ○ | ○ | ○ | ○ | ○ |
| | AM/FMラジオ (Bluetooth、USB、AUX) *** | ● | ● | ● | ● | ● |
| | リアビューカメラ&モニタ*** | ● | ● | ● | ● | ● |
| | リアアンダービューミラー | ● | ● | ● | ● | ● |
| | リアブラインド*** | ○ | ○ | ○ | ○ | ○ |
| | スノーワイパーブレード (1マンキャブ用) | ○ | ● | - | - | ○ |
| | 散光式回転灯 | ○ | ○ | ● | ● | ○ |
| タコグラフ ステア&ハーネス (2マンキャブ用) | - | - | ● | ● | - | |
| その他 | 前照灯: ハロゲン、後退灯・ストップランプ: LED | ● | ● | ● | ● | ● |
| | 前照灯: LED、後退灯・ストップランプ: LED | ○ | ○ | ○ | ○ | ○ |
| | LED作業灯 (キャブ: 前2灯・後2灯、エンジンルーム: 4灯) | ● | ● | ● | ● | ● |
| | LED作業灯 (キャブ: 前4灯・後4灯、エンジンルーム: 4灯) | ○ | ○ | ○ | ○ | ○ |
| | ライドコントロール | ○ | ● | ● | ● | ● |
| | クリーパコントロール | ● | ● | ● | ● | ● |
| | Product Link (プロダクトリンク) PL243 | ● | ● | ● | ● | ● |
| | Product Link (プロダクトリンク) PLE643 | ○ | ○ | ○ | ○ | ○ |
| | マシンセキュリティシステム (キーパッド式バスコード入力エンジン始動) | ○ | ○ | ○ | ○ | ○ |
| | 標準フェンダ | ● | ○ | ○ | ○ | ○ |
| | 幅広フェンダおよびマッドガード | ○ | ○ | ○ | ● | ● |
| | 幅広フェンダ (すのこ型) およびマッドガード | ○ | ○ | ○ | ○ | ○ |
| | センタカウンタウエイト | ○ | ○ | ● | ○ | ○ |
| 寒冷地仕様 (ヘビーデューティバッテリー、寒冷地用燃料) | ● | ● | ● | ● | ● | |

* 標準リフトアームのみ ** スノーワイパーブレード含む *** キャノピ仕様装着不可

パッケージ

● 標準装備品 ○ オプション装備品 - 設定なし

| | | 914 | | | 920 | | |
|------------------------------------|---------------------------------------|--------------------------|------|------|------|------|-----------|
| | | 標準仕様 | 除雪仕様 | 畜産仕様 | 標準仕様 | 除雪仕様 | 11t級除雪ドーザ |
| パワートレーン | 高けん引力仕様（最高速：39km/h） | ● | ● | ● | ● | ● | ● |
| | デマンドファン | ● | ● | ● | ● | ● | ● |
| | リバーシブルファン | ○ | ○ | ● | ○ | ○ | ○ |
| | サブリメンタルステアリング | ○ | ○ | ○ | ○ | ○ | ○ |
| 作業装置 | ゼネラルパーパスバケット（1.6 m ³ ） | ● | ● | ○ | - | - | - |
| | ゼネラルパーパスバケット（1.6 m ³ ）フック式 | ○ | ○ | ● | - | - | - |
| | ゼネラルパーパスバケット（2.0 m ³ ） | - | - | - | ● | ● | ○ |
| | ゼネラルパーパスバケット（2.0 m ³ ）フック式 | - | - | - | ○ | ○ | ● |
| | 標準リフトアーム | ● | ● | ○ | ● | ● | ● |
| | ハイリフトアーム | ○ | ○ | ● | ○ | ○ | - |
| | カウンタウエイト（標準リフトアーム） | ● | ● | ○ | ● | ● | ● |
| | カウンタウエイト（ハイリフトアーム） | ○ | ○ | ● | ○ | ○ | - |
| 油圧系統 | クイックカブラ | ○ | ● | ● | ○ | ○ | ● |
| | 油圧2バルブ、レバーコントロール1本 | ● | ○ | ○ | ● | ● | - |
| | 油圧3バルブ、レバーコントロール2本 | ○ | ○ | ● | ○ | ○ | - |
| タイヤ | 油圧4バルブ、レバーコントロール2本* | ○ | ● | - | ○ | ○ | ● |
| | 17.5-25 12PR (L-2) タイヤ | ● | ○ | ● | ● | ○ | ○ |
| 運転室 | 17.5-25 12PR (L-2) スノータイヤ | ○ | ● | ○ | ○ | ● | ● |
| | ROPSキャブ | ● | ● | ● | ● | ● | - |
| その他 | ROPSキャノピ | ○ | - | ○ | ○ | - | - |
| | 除雪車用2マンキャブ** | - | ○ | - | - | - | ● |
| | ヒータ&エアコンディショナ | ● | ● | ● | ● | ● | ● |
| | ヒータ | ○ | ○ | ○ | ○ | ○ | ○ |
| | 機械式サスペンションシート（布製）*** | ● | ● | ● | ● | ● | ● |
| | 機械式サスペンションシート（ビニール製） | ○ | ○ | ○ | ○ | ○ | ○ |
| | エアサスペンションシート（布製、ヒータ付）*** | ○ | ○ | ○ | ○ | ○ | ○ |
| | AM/FMラジオ（Bluetooth、USB、AUX）*** | ● | ● | ● | ● | ● | ● |
| | リアビューカメラ&モニタ*** | ● | ● | ● | ● | ● | ● |
| | リアアンダービューミラー | ● | ● | ● | ● | ● | ● |
| | リアブラインド*** | ○ | ○ | ○ | ○ | ○ | ○ |
| | スノーワイパーブレード（1マンキャブ用） | ○ | ● | ○ | ○ | ● | - |
| | 散光式回転灯 | ○ | ○ | ○ | ○ | ○ | ● |
| | タコグラフステア&ハーネス（2マンキャブ用） | - | ○ | - | - | - | ● |
| | その他 | 前照灯：ハロゲン、後退灯・ストップランプ：LED | ● | ● | ● | ● | ● |
| 前照灯：LED、後退灯・ストップランプ：LED | | ○ | ○ | ○ | ○ | ○ | ○ |
| LED作業灯（キャブ：前2灯・後2灯、エンジンルーム：4灯） | | ● | ● | ● | ● | ● | ● |
| LED作業灯（キャブ：前4灯・後4灯、エンジンルーム：4灯） | | ○ | ○ | ○ | ○ | ○ | ○ |
| ライドコントロール | | ○ | ● | ● | ○ | ● | ● |
| クリーパコントロール | | ● | ● | ● | ● | ● | ● |
| Product Link（プロダクトリンク）PL243 | | ● | ● | ● | ● | ● | ● |
| Product Link（プロダクトリンク）PLE643 | | ○ | ○ | ○ | ○ | ○ | ○ |
| マシンセキュリティシステム（キーパッド式パスコード入力エンジン始動） | | ○ | ○ | ○ | ○ | ○ | ○ |
| 標準フェンダ | | ● | ○ | ○ | ● | ○ | ○ |
| 幅広フェンダおよびマッドガード | | ○ | ● | ● | ○ | ○ | ○ |
| 幅広フェンダ（すのこ型）およびマッドガード | | ○ | ○ | ○ | ○ | ● | ● |
| フロントカウンタウエイト | | ○ | ○ | ○ | ○ | ● | ● |
| センタカウンタウエイト | | ○ | ○ | ○ | ○ | ● | ● |
| 寒冷地仕様（追加バッテリー、寒冷地用燃料） | | ● | ● | ● | ● | ● | ● |

* 標準リフトアームのみ ** スノーワイパーブレード含む *** キャノピ仕様装着不可

Cat製品、ディーラサービス、業種別ソリューションの詳細については、www.cat.comをご覧ください。

© 2020 Caterpillar. 無断転載を禁じます。

VisionLinkは、Trimble Navigation Limitedの商標であり、米国およびその他の国で登録されています。

記述の内容と仕様は、予告なしに変更されることがあります。写真の主要なマシンには、追加の機器が含まれている場合があります。使用可能なオプションについては、Catディーラーにお問い合わせください。

CAT, CATERPILLAR, LET'S DO THE WORK, それぞれのロゴ, "Caterpillar Corporate Yellow", "Power Edge" and Cat "Modern Hex" トレードドレス、およびここで使用される企業と製品のアイデンティティは、キャタピラーの商標であり、許可なく使用することはできません。
www.cat.com www.caterpillar.com

AJHQ8360
ビルド番号: 14A
(日本)

